

BITÁCORA DE VIAJE: HACIA MI PROPÓSITO

BITÁCORA DE VIAJE

HACIA MI PROPÓSITO



¡TE INVITAMOS A INICIAR ESTA GRAN AVENTURA!

eCh>
enseñachile

 FUNDACIÓN
GABRIEL
& RAQUEL MUSTAKIS

¡TE INVITAMOS A INICIAR ESTA GRAN AVENTURA!

Esta Bitácora de Viaje ha sido creada para que explores la ruta que quieres construir desde el presente hacia tu futuro.

Queremos que tomes un **rol activo en tu propia vida y te conviertas en la capitán de tu propia existencia.** Nuestro propósito es acompañarte a descubrir esa fuerza única que te impulsa, esa chispa que le da sentido, inspiración y energía a cada una de tus mañanas.

A través de este viaje explorarás quién eres, qué te apasiona y cómo puedes usar todo tu potencial para **crear un futuro que no solo te llene, sino que también deje una huella positiva en el mundo.** Esta bitácora no es solo un cuaderno: es la ruta que te acompañará a encontrar tu propósito. Y aunque este puede cambiar con el tiempo, hacerse preguntas y dudar también es parte del camino. Lo importante es que aquí tendrás las herramientas para volver siempre a él, seguir explorándolo y avanzar con claridad hacia lo que realmente te hace sentido.



Tu ruta de reflexión

Cada actividad y desafío que encuentres en esta Bitácora tendrá dos momentos clave para asegurar que integres profundamente tus aprendizajes:



Mapa en el aula: Un espacio dentro de la sala de clases guiado, acompañado y colaborativo, donde el grupo detiene el viaje para pensar su ruta, conversar, intercambiar, reflexionar y construir camino y sentido juntos.



Brújula personal, ¿a dónde voy ahora?: Este es un momento íntimo, propio y autónomo. El tiempo que te tomas fuera de la sala de clases para remirar tu camino recorrido, para conectar lo aprendido con tu vida cotidiana y definir hacia donde quieres avanzar. Es tu brújula interna, indicándote la dirección a seguir.



Objetivos

De la exploración al liderazgo

Al finalizar este viaje habrás logrado tres cosas increíbles:

1. Conocerse en profundidad

A lo largo de este camino habrás aprendido a **mirarte con más atención** y descubrir piezas importantes de quién eres: qué cosas te hacen vibrar, en qué eres naturalmente bueno, qué te conecta con los demás y qué te hace sentir que tu presencia aporta algo valioso. Con todo eso podrás reconocer tus propios “superpoderes”: tus talentos, tus valores y aquello que disfrutas y te importa de verdad. Esta comprensión te permitirá **avanzar con más seguridad**, eligiendo **direcciones que se parezcan a ti** y a la persona que quieres llegar a ser, **creciendo con sentido y siendo parte positiva del mundo que te rodea**.

2. Visualizar tu camino con propósito

Habrás sido capaz de **unir tus sueños** —desde los más grandes hasta los más simples, como querer vivir con alegría— **con la forma en que deseas habitar tu vida cada día**. No solo tendrás claro lo que quieres lograr, sino también **cómo quieres sentirte en el camino** y cómo ese camino puede aportar al bienestar de quienes te rodean. Construirás un Proyecto de Vida auténtico, que combine tus metas con la manera en que quieres vivirlas, dándole dirección a tus decisiones y al impacto positivo que deseas tener en tu comunidad.

3. Liderar tu propio impacto

En este viaje habrás comprendido que liderar tu propio impacto significa atreverte a tomar acción desde quién eres y lo que te importa, usando tus talentos para aportar algo real a tu entorno. Descubrirás que el liderazgo nace cuando te haces responsable de tus decisiones, cuidas tu bienestar y el de quienes te rodean y te das cuenta de que tus ideas pueden generar cambios, por pequeños que sean. Aprenderás a unir tu propósito con acciones concretas, avanzando hacia un futuro mejor para ti, tu familia y tu comunidad. Y, sobre todo, entenderás que tu propósito puede ser la brújula interna que te guía a crecer junto a otros, colaborar, hacer preguntas difíciles e imaginar un mundo más justo donde todas las personas puedan sentirse vistas, escuchadas y capaces de crear algo positivo.

Introducción

El secreto de este viaje:

EL MAPA JAPONÉS DEL IKIGAI

Todas las actividades que encontrarás en esta bitácora están basadas en una filosofía japonesa muy antigua llamada Ikigai (pronunciado: *i-ki-gai*).

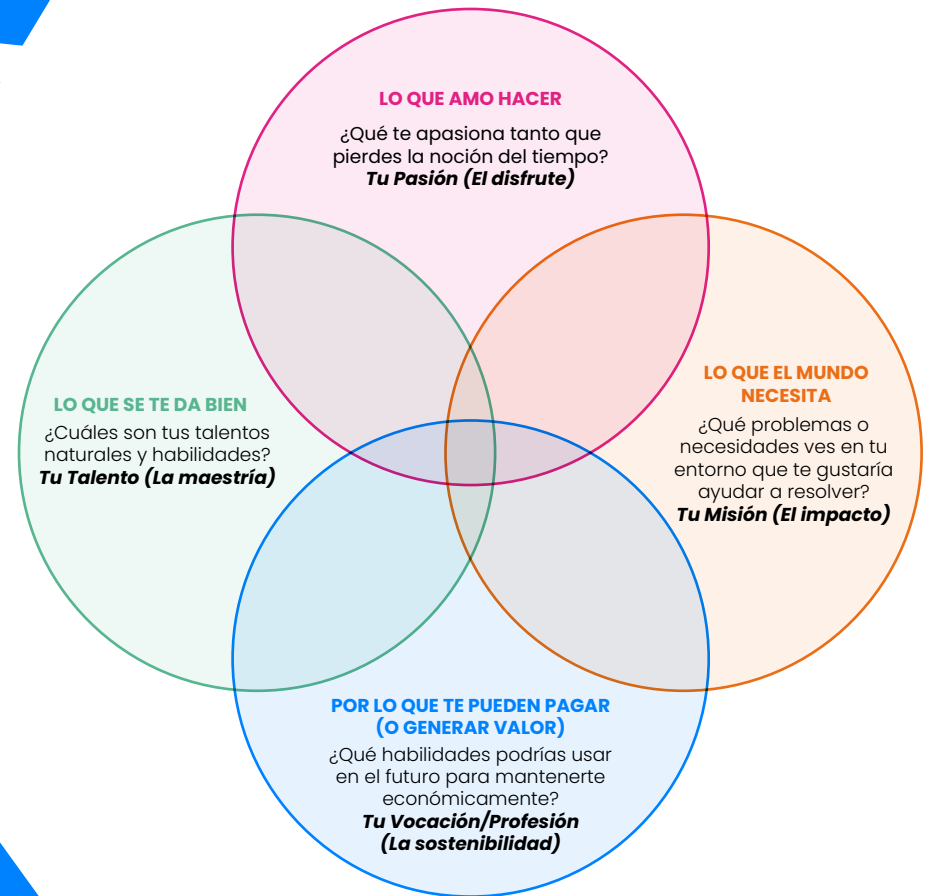
¿Qué significa Ikigai?

Literalmente, se puede traducir como **“la razón de vivir”** o **“aquello que hace que tu vida valga la pena”**. Es el punto dulce donde se encuentran las cuatro partes más importantes de tu vida.

Imagina que tu Ikigai es **un faro que te guía**. Para encender ese faro, necesitamos explorar cuatro áreas clave de tu vida:



Cada estación de esta bitácora te ayudará a responder estas preguntas. Cuando logres unir las respuestas de estas cuatro áreas, ¡**habrás descubierto tu Ikigai!**



Tu propósito de vida (tu Ikigai) es único, auténtico y solo te pertenece a ti. **¡Cada persona tiene una contribución fundamental que hacer!**

Recuerda: el propósito no es un destino fijo, sino un camino que se construye a lo largo de la vida.

Por ello, te invitamos a recurrir a esta Bitácora de Viaje tantas veces como sea necesario para revisar, ajustar y redescubrir la ruta.

MI VIAJE DE AUTOCONOCIMIENTO

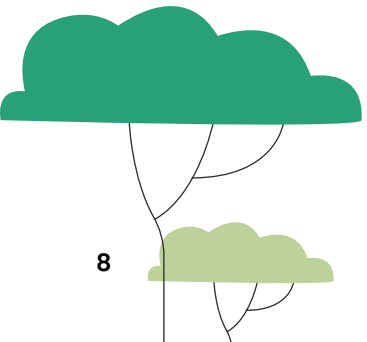
¡La expedición hacia tu propósito comienza ahora!

Para llegar hasta el final y encontrar tu tesoro, necesitarás superar muchos obstáculos. El viaje no tiene mapa, porque el camino nunca ha sido explorado. Es un mundo virgen que solo tú puedes descubrir con tus propios pasos.

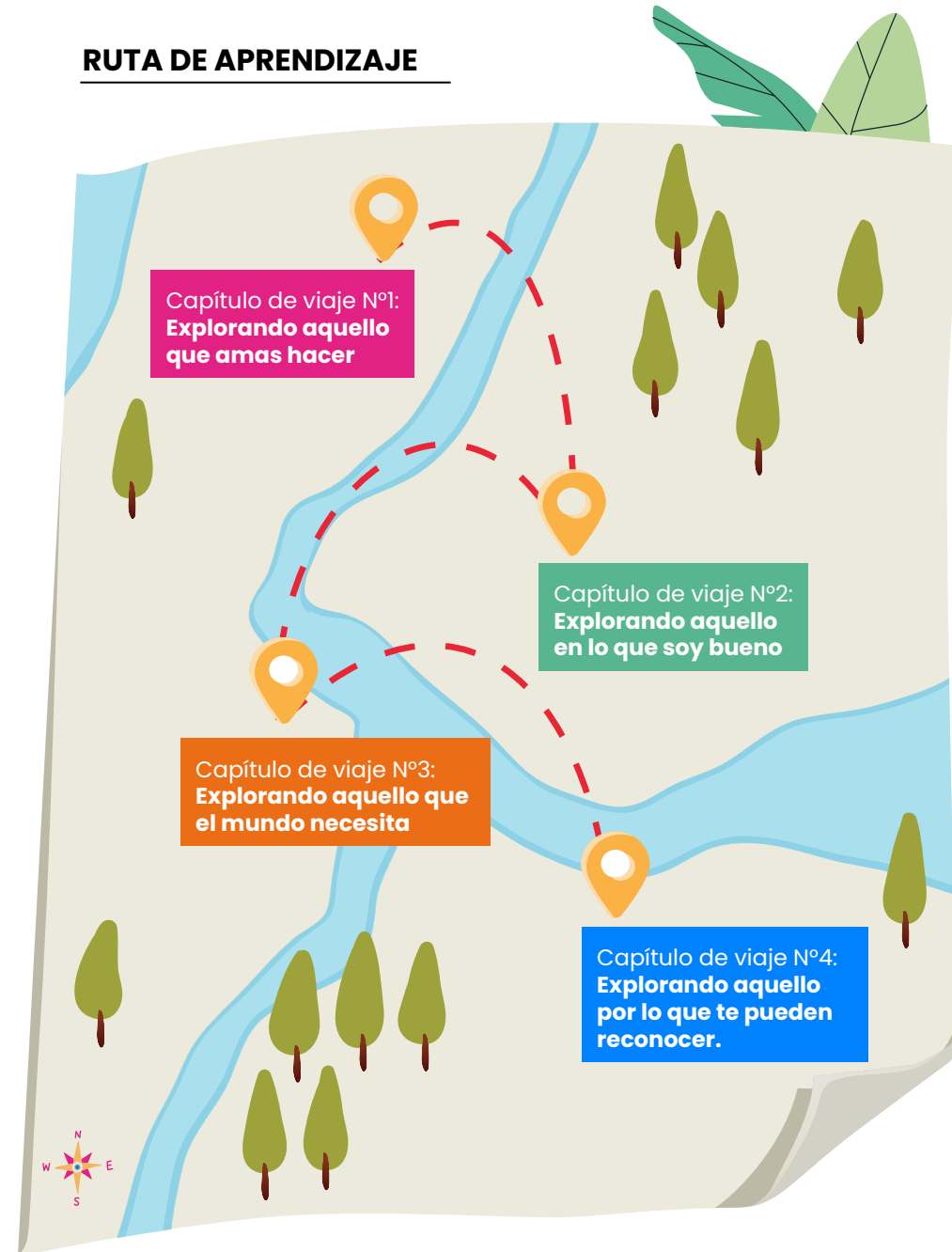
NOMBRE _____

FECHA DE INICIO DEL VIAJE _____

¿CÓMO ME SIENTO AL INICIAR ESTE VIAJE?



RUTA DE APRENDIZAJE



CAPÍTULO DE VIAJE N° 1

EXPLORANDO AQUELLO QUE AMAS HACER

*“Solo si amas lo que haces
lograrás resultados increíbles”.*
Steve Jobs



¿Qué te apasiona tanto que pierdes la noción del tiempo?

OBJETIVO

Descubrir intereses, pasiones y actividades significativas a través de una dinámica de exploración personal que favorezca mi autoconocimiento y la conexión emocional con lo que amo hacer, con actitud curiosa.

HABILIDADES SOCIOEMOCIONALES QUE DESARROLLARÉ



TOMA DE DECISIONES
RESPONSABLES



AUTOCONOCIMIENTO



AUTOCONTROL



HABILIDADES
RELACIONALES

A lo largo de cada capítulo y actividad, serás guiado **por estos iconos que representan las Habilidades Socioemocionales clave que desarrollarás**. Observa atentamente cada marcador visual, ya que te indicará que tipo de habilidad estás fortaleciendo durante el viaje y así potenciar tu desarrollo integral para que puedas avanzar con claridad hacia tu Propósito. Si tienes dudas sobre alguno de estos conceptos, podrás profundizar en ellos consultando el glosario anexo de la bitácora.



MAPA EN EL AULA

Mi GPS Temporal:
¿Dónde estoy y hacia dónde me muevo?

Respira hondo, inhala por nariz y exhala por la boca 3 veces para entrar muy profundo dentro de ti mismo y piensa en tu presente y futuro para responder.

1.

¿Qué no voy a hacer con mi vida?



2.

Imagina que pudieras conversar contigo mismo sobre aquello que te gustaría hacer en tu vida, aquello que amas hacer:

¿Qué te dirías o qué te preguntarías?



BRÚJULA PERSONAL

¿A dónde voy ahora?

Te invito a cerrar suavemente tus ojos y respirar profundamente, sintiendo el cuerpo quieto y presente. Percibe cómo llega tu mente a este momento. Regálate unos segundos para estar aquí, contigo.

Piensa en aquello que amas hacer. Luego, durante la semana explora y profundiza ayudándote de las siguientes ideas:

Analiza a las personas que más admiras:



¿Qué es lo que más admiro de esta persona? ¿Es su trabajo, su forma de ser, sus logros, su impacto en el mundo?

¿Qué acciones concretas ha tomado esta persona para llegar a donde está o para lograr lo que ha hecho?

¿Qué desafíos o dificultades crees que enfrentó? ¿Cómo los superó?

¿Qué valores o principios parecen guiar sus decisiones y su trabajo? ¿Qué habilidades o cualidades que posee esta persona me gustaría desarrollar en mí mismo?

¿Hay alguna actividad o campo en el que esta persona destaque que a mí también me interese explorar?



MAPA EN EL AULA

Una carta a mi yo del futuro. ¡Explorador/a del océano de la vida!

Cierra lentamente los ojos y respira profundo. Lleva tu atención al cuerpo: cómo están tus pies, tu postura, tu pecho. Date un momento para habitar y sentir desde dónde vas a comenzar esta actividad.

En el pasado las personas lanzaban botellas al mar con mensajes dentro. Confiaban en que la corriente llevaría esa botella a un destino lejano y, con suerte, a una persona que la leería.

Hoy tú vas a lanzar un mensaje muy especial. Tu botella viajará por el tiempo y la persona que la encontrará y la leerá eres **tú misma/o en el futuro**. Queremos asegurarnos de que tu **“Yo de Mañana”** nunca olvide la pasión y sueños que sientes hoy.

Tu misión: Vas a redactar una carta sincera a ti misma/o, imaginando que la leerás en varios años.

Pasos para escribir tu mensaje:

1.

Dile lo que amas: Comienza contándole a tu “Yo del Futuro” qué es lo que más amas hacer hoy y por qué no quieres olvidarlo. Explícale con emoción lo feliz que te hace esa actividad.



2.

El alma llena: Pregúntate ¿qué experiencia reciente te hizo pensar “¡Esto me llena el alma! ¡Qué emoción y qué paz!”? Comparte ese momento en la carta.



3.

Rescata tu alegría: ¿Qué actividad que hacías cuando eras más niña/niño te encantaría retomar? Recuérdale que nunca es tarde para volver a esa fuente de alegría.



4.

Define tu destino (actitudes): Describe qué tipo de persona quieres ser en el futuro (por ejemplo: alguien valiente, honesto/a, colaborador/a, que siempre ayuda, que es un buen amigo/a). Menciona los valores y las actitudes que quieres mantener.

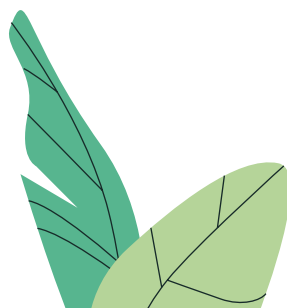


5.

Decora y “sella” tu carta: Te invito a escribir tu carta en las páginas siguientes e incorporar dibujos, símbolos o colores que representen tus intereses. Será un tesoro sagrado dentro de tu bitácora, ¡lista para su viaje en el tiempo!

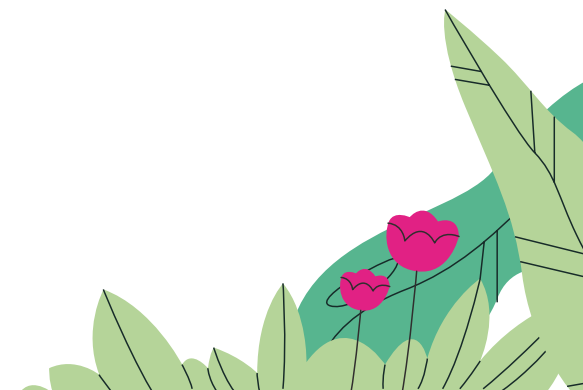


¡Escribe acá tu carta!





Continúa acá tu carta





BRÚJULA PERSONAL

¿A dónde voy ahora?

Tu misión esta semana es ser un detective de la alegría. Observa atentamente los momentos en que sientes entusiasmo o gozo y luego reflexiona sobre cómo puedes integrarlos mejor en tu vida:



¿Qué actividades me hacen perder la noción del tiempo? (¡Son las corrientes que llevan tu botella!).

¿Cuándo me siento más libre y auténtica/o, sin tener que fingir ser otra persona?

¿Qué cosas pequeñas de mi día a día disfruto más de lo que pensaba? (Ej. Un paseo, un momento de música, un logro pequeño).

Mi Propósito en la Vida Diaria: ¿De qué manera puedo integrar más de eso que amo en mi vida escolar, familiar o personal? (Ej. Si amo la naturaleza, puedo cuidar las plantas en casa o en la escuela)

Tu brújula es clara: lo que amas es la energía que necesitas para el futuro. ¡No dejes que la rutina apague esa llama!



MAPA EN EL AULA

Lo que me mueve

¡Hola, comunidad de Exploradores! En esta estación vamos a descubrir cómo tus intereses no solo te mueven a ti, sino que también inspiran a quienes te rodean. A veces las personas ven tu pasión incluso más clara que tú.

Tu misión: Vamos a compartir nuestros intereses en secreto para que tus compañeras/os te den mensajes de apoyo y te ayuden a ver tu potencial.

La invitación es a ir cerrando los ojos y tomando una respiración lenta. Observa qué emoción te acompaña en este instante, sin querer cambiarla. Solo siente y permite que tu corazón llegue al presente.

1. Tu interés secreto



- En una hoja de papel escribe tu nombre en la parte superior.
- Debajo escribe una frase clara sobre algo que te encante hacer o que te interese mucho (¡tu norte!). Puede ser: ayudar a otros, cocinar, dibujar, jugar videojuegos, escuchar música, leer, bailar, etc.

2.

El mensajero del apoyo



- Pasa tu hoja a la persona que tienes al lado o espera la indicación las hojas se muevan por la sala (como si fueran mensajes que viajan).
- ¡Ahora lee la hoja de tu compañera/o!

3.

Deja tu mensaje inspirador



- En esa hoja, escribe un mensaje positivo o un comentario sobre el interés de esa persona. ¡Sé honesta/o y apoya su pasión!
- Ideas para el Mensaje: "¡Podrías dedicarte a eso más adelante!", "A mí también me pasa, ¡es bacán!", "Serías genial si te metes en eso en serio", o "Me inspiras a intentarlo".

4.

Tu tesoro de mensajes



- Cuando la hoja regrese a tus manos, ¡léela atentamente! Verás cómo tus compañeras/os ven tu potencial y tu pasión. Guárdala en el bolsillo trasero de esta bitácora para conservarla como un tesoro.

5.

Compartir (opcional)

- Si lo deseas, comparte con el grupo el comentario que más te haya gustado o que te haya hecho pensar: "¡Wow! ¡Es verdad!"



BRÚJULA PERSONAL

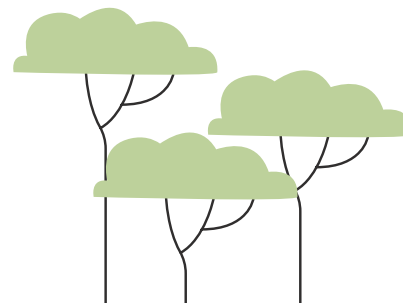
¿A dónde voy ahora?

Durante la semana, dedica unos minutos a observar qué actividades disfrutas más en tu día a día. Para ayudarte, responde estas preguntas en tu cuaderno:

¿En qué momentos del día (mañana, tarde, noche) me siento más contento o motivado?



¿Qué estaba haciendo en esos momentos? (Sé específica/o: ¿Estudiando, jugando, ayudando?).



Compañía: ¿Con quién estaba? ¿Estaba sola/o o acompañada/o?



El Patrón de la Alegría: ¿Qué tienen en común esas situaciones que me hacen sentir realmente bien?



Mi Propósito Diario: ¿Cómo podría incluir más seguido esas actividades o momentos en mi rutina semanal?



MI FRASE CLAVE

Al final, escribe una frase que resuma tu descubrimiento (Ejemplos: *"Me di cuenta de que soy feliz cuando comparto lo que sé con otros"* o *"Descubrí que me encanta crear cosas con mis manos"*).



CAPÍTULO DE VIAJE N° 2

EXPLORANDO AQUELLO EN LO QUE SOY BUENO

“El talento es algo bastante corriente. No escasea la inteligencia, sino la constancia”.

Doris Lessing



¿Cuáles son tus talentos naturales y habilidades?

OBJETIVO

Identificar tus fortalezas, habilidades y talentos, con el fin de fortalecer tu autoconocimiento y orientar decisiones futuras de manera consciente, con actitud reflexiva.

HABILIDADES SOCIOEMOCIONALES QUE DESARROLLARÉ



TOMA DE DECISIONES
RESPONSABLES



AUTOCONOCIMIENTO



AUTOCONTROL



HABILIDADES
RELACIONALES



CONCIENCIA
SOCIAL

A lo largo de cada capítulo y actividad, serás guiado **por estos iconos que representan las Habilidades Socioemocionales clave que desarrollarás**. Observa atentamente cada marcador visual, ya que te indicará que tipo de habilidad estás fortaleciendo durante el viaje y así potenciar tu desarrollo integral para que puedas avanzar con claridad hacia tu Propósito. Si tienes dudas sobre alguno de estos conceptos, podrás profundizar en ellos consultando el glosario anexo de la bitácora.

MAPA EN EL AULA

La gran colección de talentos. ¡Soy más capaz de lo que creo!

¡Hola, exploradora/explorador! En esta estación vas a hacer un inventario de tus talentos. Usaremos la fuerza de las ideas personales y el apoyo de un/a compañero/a para que no se te escape ni un solo superpoder.

Cierra los ojos y toma tres respiraciones profundas. Imagina que cada inhalación te llena de calma y cada exhalación suelta cualquier tensión. Quédate un momento en ese espacio seguro antes de empezar.

Tu misión: Crear una lista poderosa de tus habilidades.

Pasos para la exploración personal y colaborativa:

1.

Mi lluvia de ideas personal



Toma una hoja y, con sinceridad y sin modestia, completa estos puntos:

- Escribe 5 cosas en las que, de verdad, crees que eres bueno/a.
- Anota 3 actividades que te resultan fáciles de hacer, mientras que a otros no tanto.
- Menciona 2 logros de los que te sientas muy orgullosa/o (puede ser algo que hiciste en la escuela, un deporte, un dibujo o un logro personal).

2.

¡Intercambio de tesoros!



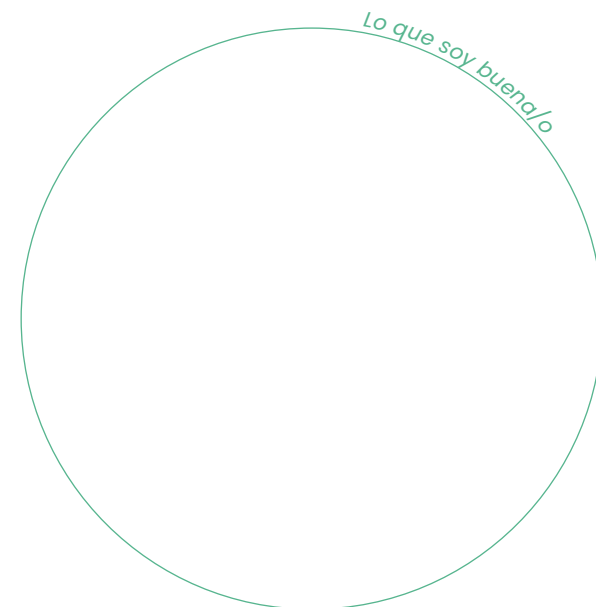
- Intercambia tu hoja con un/a compañera/o.
- Lee la lista de tu compañera/o y escribe un comentario extra: Dile con amabilidad en qué más consideras que esa persona es buena (A veces, los demás ven talentos que tú no ves).

3.

El círculo de poder



- Cuando tu hoja regrese a ti, lee los comentarios de tu compañera/o.
- Dentro de este círculo, elige y escribe las tres habilidades o talentos más importantes y poderosos que identificaste (combinando lo que tú dijiste y lo que dijo tu compañera/o).





BRÚJULA PERSONAL

¿A dónde voy ahora?

¡Felicitaciones! Ya tienes una lista clara de tus habilidades clave. Ahora, piensa en cómo estas habilidades pueden hacer del mundo un lugar mejor.

Tu misión de servicio semanal

1. Elige una de las tres habilidades principales de tu círculo.

2. Responde estas preguntas en tu bitácora:

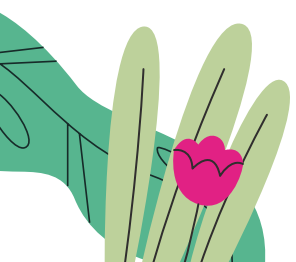
- **Crecimiento:** ¿Cómo podrías desarrollar aún más esta habilidad o talento? (¿Practicando 10 minutos más al día? ¿Tomando un curso?)



- **Servicio:** ¿De qué manera podrías poner esta habilidad al servicio de los demás? (Ejemplo: Si soy bueno/a dibujando, puedo hacer un cartel motivacional para la escuela)



- **Ikigai y emoción:** ¿Qué emoción te produce pensar que este talento puede formar parte de tu Ikigai (tu razón de ser)?



3. ¡Pasa a la Acción! Si crees que, al desarrollar esta habilidad, podrías ayudar a otros, ¡ponlo en práctica durante esta semana! Anota tu experiencia en tu bitácora.

REFLEXIÓN CLAVE

Tu Talento no solo es para ti. Al usar tus superpoderes para ayudar, ¡tu propósito brilla aún más fuerte!



MAPA EN EL AULA

Radiografía de mis talentos

¡Exploradora/Explorador! Tus talentos no solo están en tu mente, ¡están en cada parte de tu cuerpo! En esta estación, vamos a dibujar un mapa de tus habilidades internas y externas para ver dónde reside cada superpoder, desde la punta de tus pies hasta tu corazón. Esta silueta será el espacio donde representarás tus habilidades.

Con suavidad, cierra los ojos y respira profundo. Acomódate, relaja tu cuerpo y mírate con amabilidad. Reconoce que estás aquí para aprender de ti con curiosidad y sin juicio.

Pasos para la exploración corporal:

1.

Dibuja tu silueta

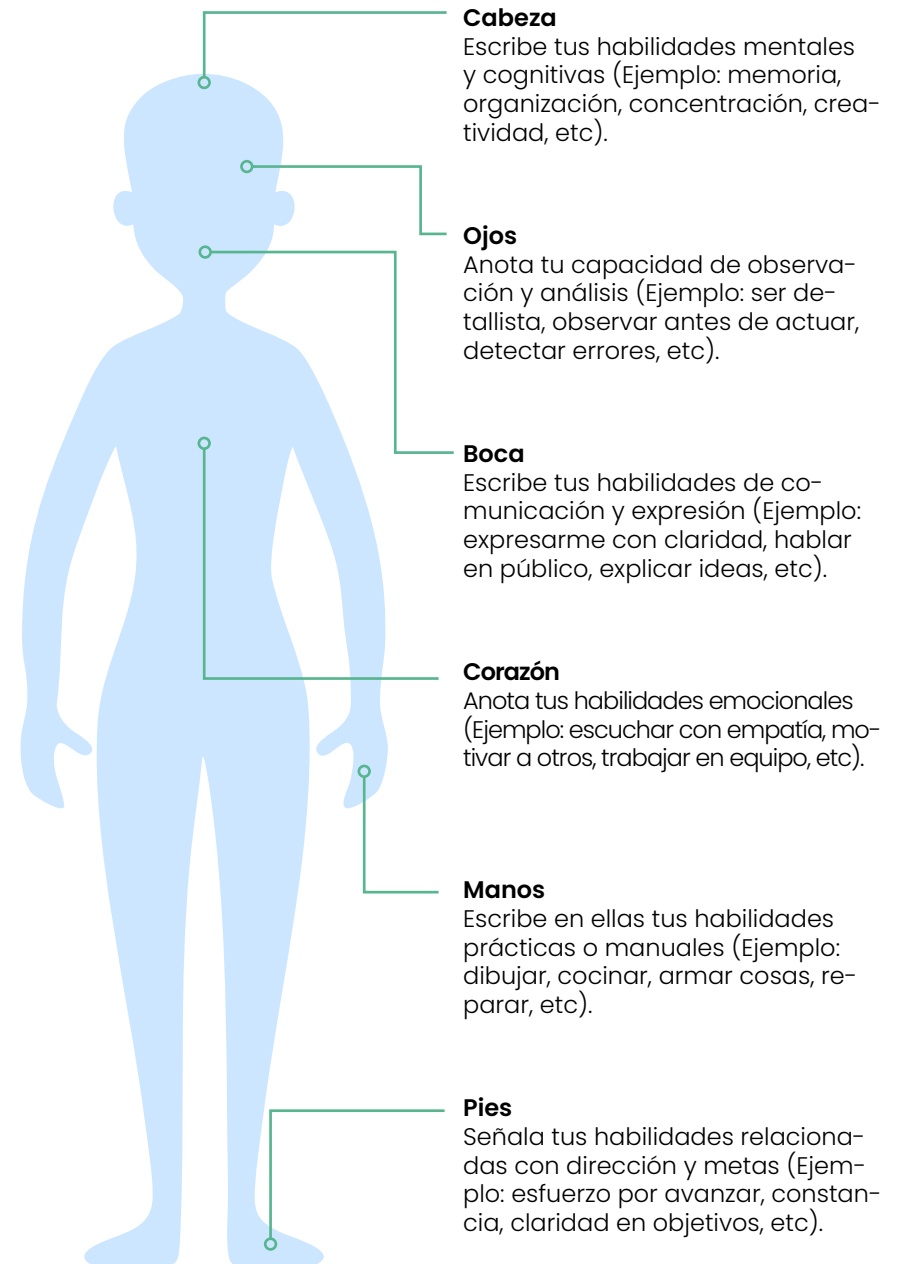
En una hoja en blanco, dibuja la silueta más simple posible de un cuerpo humano (un contorno o un esquema sencillo). ¡Este será tu mapa personal!

2.

¡Asigna los poderes!



Usa tus lápices para escribir o dibujar tus talentos en la parte del cuerpo que los usas:





BRÚJULA PERSONAL

¿A dónde voy ahora?

Ahora que tienes tu mapa de poderes completo, tu misión es observarte en acción y reflexionar sobre la fuerza de estas habilidades en tu vida diaria.

Observación semanal



Identifica tres momentos en tu vida diaria (en casa, en la escuela, con amigos/as) donde usaste alguna de las habilidades que escribiste en tu silueta. Luego piensa:

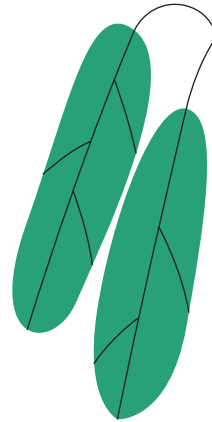
1. ¿Qué habilidad utilicé? (Ejemplo: la concentración de la cabeza o la empatía del corazón).

2.

¿Cómo me ayudó esa habilidad en esa situación?

3.

Sentimiento de superpoder: ¿Qué sentí al darme cuenta de que tengo esta fortaleza?



PRÓXIMO NIVEL



¿Cómo podría mejorarla o desarrollarla aún más para que sea más poderosa?

MI PRÓXIMA HABILIDAD



¿Qué otra habilidad (que aún no tengo) me gustaría aprender o practicar?



Tu Brújula es la Confianza:
Reconocer tus talentos (tu SUR) te da la confianza para enfrentar cualquier desafío. ¡Usa tus superpoderes!

MAPA EN EL AULA

El regalo de la perspectiva.
Tu talento oculto.

¡Exploradora/Explorador! Ya hemos explorado tus talentos, pero hoy vamos a confiar en la visión de tu equipo. A veces las personas que comparten contigo ven habilidades que tú usas sin darte cuenta. ¡Es hora de descubrir tu "talento escondido"!

Te invito a cerrar los ojos, inhalando profundo y llevando tu atención al pecho. Nota cómo te sientes hoy, qué necesitas y permite que esta actividad sea un momento de cuidado para ti.

Tu misión: Recibir mensajes secretos y honestos de tus compañeras/os.

OPCIÓN 1

Intercambio con movimiento (La hoja en la espalda)



1. Prepárate: Pega una hoja de papel en tu espalda. (¡Asegúrate de que el papel esté bien pegado!).

2. Mensajeros del talento: La guía dará la señal. Camina despacio por la sala. Mientras caminas, tus compañeras/os se acercarán por detrás y escribirán en tu hoja una cosa en la que creen que eres buena/o

- Ejemplos de Talento: Hacer reír, escuchar, dibujar, ser líder, explicar ideas.

3. Descubre la sorpresa: Cuando la guía lo indique, quítate la hoja y léela en silencio.

4. Tu reflexión: Elige y subraya:



- Una habilidad que ya reconocías en ti misma/o.
- Una habilidad que te sorprendió mucho (¡Tu talento oculto!).

5. Compartir (opcional): Si quieres, comparte con el grupo el talento que te sorprendió o el que te hizo sentir más feliz.

OPCIÓN 2

Intercambio en el asiento (El mensaje viajero)



1. Prepara el mensaje: Escribe tu nombre en una hoja y déjala en el borde de tu mesa.

2. El mensaje viaja: La guía dará la señal. Pasa la hoja al compañera/o que tienes a tu derecha.

3. Escribe tu aporte: Cuando recibas una hoja con otro nombre, escribe de forma breve y respetuosa algo en lo que crees que esa persona es buena. Luego, pásala de nuevo!

4. Descubre la sorpresa: Cuando tu hoja regrese, léela en silencio. Subraya lo que más te sorprendió o con lo que más te identificas.



BRÚJULA PERSONAL

¿A dónde voy ahora?

¡Tu comunidad es tu mejor espejo! Tu misión es validar estos talentos con tu círculo más cercano y crear tu propio **Mapa de Poderes**.

Tu misión de correlación semanal



1. **¡Investiga en casa!** Pregúntale a tu familia, conocidas/os o amigas/os la misma pregunta: **“¿En qué soy buena/o?”**
2. **Correlaciona y registra:** Anota todas las respuestas. Luego, **compara** lo que dicen ellos con lo que dijeron tus compañeras/os y lo que tú crees de ti misma/o.

3. **Tu representación gráfica:** ¡Sé creativa/o! Dibuja un diagrama, una nube de palabras o cualquier otra forma para mostrar estos resultados

4. **Análisis Final:** mira el gráfico y pregúntate: **¿Me siento identificado/a con lo que dice mi familia, conocidos/as y amigos/as?** (Si todos coinciden, ¡ese es definitivamente un superpoder!).

REFLEXIÓN CLAVE

Tu talento es validado por quienes te ven actuar. Usa esas pistas para fortalecer tu autoestima y desarrollar aún más las habilidades en las que brillas.

CAPÍTULO DE VIAJE N° 3

EXPLORANDO LO QUE EL MUNDO NECESITA

“Tengo dos manos: una para mí, otra para los demás”.

Millie Bobby Brown



¿Qué problemas o necesidades ves en tu entorno que te gustaría ayudar a resolver?

OBJETIVO

Descubrir cómo mis características personales y talentos junto a otras u otros pueden aportar a superar problemáticas o necesidades de la comunidad y el mundo, con *actitud crítica*.

HABILIDADES SOCIOEMOCIONALES QUE DESARROLLARÉ



TOMA DE DECISIONES
RESPONSABLES



AUTOCONOCIMIENTO



AUTOCONTROL



HABILIDADES
RELACIONALES



CONCIENCIA
SOCIAL

A lo largo de cada capítulo y actividad, serás guiado **por estos iconos que representan las Habilidades Socioemocionales clave que desarrollarás**. Observa atentamente cada marcador visual, ya que te indicará que tipo de habilidad estás fortaleciendo durante el viaje y así potenciar tu desarrollo integral para que puedas avanzar con claridad hacia tu Propósito. Si tienes dudas sobre alguno de estos conceptos, podrás profundizar en ellos consultando el glosario anexo de la bitácora.

MAPA EN EL AULA

Mi talento y cómo ayudo al mundo.

¡Hola, exploradora/explorador! Ya sabes lo que amas. Imaginemos que ese es tu NORTE y lo que se te da bien es el SUR de tu brújula. Ahora vamos a explorar la dirección del ESTE, por donde sale el sol, que representará el futuro y el inicio de tu Misión de Impacto: ¿Cómo puedes usar tus talentos para junto a otras personas hacer del mundo un lugar mejor?

Cerrando los ojos y tomando una respiración larga y tranquila. Haz un pequeño silencio interior, como si te detuvieras a escucharte. Permite que la calma te acompañe mientras comienzas esta actividad.

Tu misión: Reconocer que tus habilidades son herramientas para ayudar a tu comunidad.

Pasos para la exploración de impacto:

1.

Talento y servicio



¿Cómo nuestras habilidades más simples pueden ser gigantes para ayudar a otras personas?

- Por ejemplo: "Si eres bueno/a pintando, ¿cómo podría ese talento hacer un mundo más bonito? Si eres bueno/a escuchando, ¿cómo podrías ayudar a una amiga/o que está triste?"

2.

Dibuja tu contribución



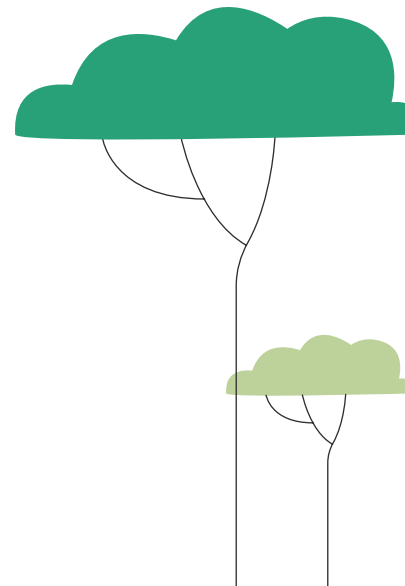
En tu papel, vas a dibujar o escribir dos cosas que se conectan:

- **Mi Superpoder:** Una cualidad o talento que ya reconoces en ti (Ejemplo: Ser amable, dibujar bien, ayudar en casa, ser rápido/a, pensar soluciones).
- **Mi Acción Colectiva:** Una forma específica en que puedes usar ese talento para trabajar con otras y otros con el propósito de **mejorar el entorno de su comunidad** (Ejemplo: Unir mi talento con otras y otros para crear un cartel de reciclaje dentro de la comunidad).

3.

Compartir y reflexionar

Comparte tu idea de contribución con la clase.



¡Eres necesario/a!

Reflexiona: Todos tenemos talentos, usarlos y unirlos a otros talentos permite fortalecer el poder de nuestra comunidad desde el liderazgo colectivo con un sentido de **responsabilidad para construir un futuro con propósito**. ¡Tu papel en la comunidad es muy importante!



BRÚJULA PERSONAL

¿A dónde voy ahora?

Acabas de tomar conciencia de tu papel en la comunidad. Responde estas dos preguntas para entender tu crecimiento:

- 1. Crecimiento de conciencia:** ¿Qué aprendiste hoy sobre el poder de tus habilidades que no sabías antes?



2.

- Misión Activa:** ¿De qué manera te ayuda a sentirte más responsable y con más propósito el saber que puedes usar tu talento para ayudar a otros?



REFLEXIÓN CLAVE

Tu **ESTE** (lo que el mundo necesita) se ilumina cuando pones tu talento en acción. ¡Tu misión de impacto ha comenzado



MAPA EN EL AULA

**El llamado del futuro:
El mundo te necesita.**

¡Exploradora/Explorador! En esta estación no enviaremos una botella al tiempo, sino que la recibiremos. Imagina que te llega una carta de tu “Yo del Futuro” que te pide ayuda. Te pregunta: ¿Qué harás para solucionar los problemas que aún existen?

Cerrando los ojos y respirando profundamente. Pregúntate con suavidad: “¿Con qué intención quiero entrar en esta actividad?”. Quédate unos segundos sintiendo tu respuesta.

Tu misión: Contestar las preguntas de tu “Yo del Futuro” y conectar tu talento con la necesidad del mundo.

Pasos para la exploración de impacto:

1.

Recibe tu carta (preguntas clave)

Imagina que la siguiente carta es de tu Yo Futuro. Responde estas preguntas clave en tu bitácora:

- **Lo que el Mundo Necesita:** ¿Qué problemas o dificultades ves en tu comunidad, escuela o en el mundo en general que te preocupan y que crees que podrías ayudar a solucionar?



- **Lo que el mundo me puede aportar:** ¿Qué fortalezas identifico en mi entorno que pueden ser un punto de partida para poder abordar lo que el mundo necesita?



- **Mi aporte:** ¿Qué podrías hacer tú (con tus ideas, tu amabilidad, tus talentos o tus acciones) para mejorar la vida de otras personas o de tu entorno?



- **Mi acción en colectivo:** ¿Cómo podrías conectar tus talentos con otras personas para generar un impacto positivo en la comunidad?

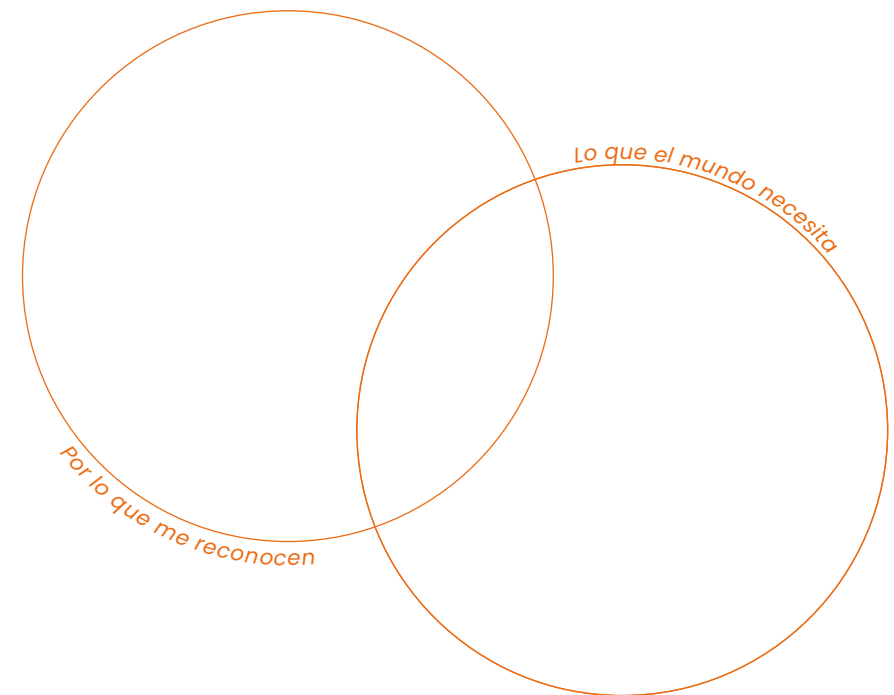


2.

El diagrama de la misión



En un círculo anota: "Por lo que me reconocen" (Recuerda tus talentos, tu SUR). En el otro círculo anota: "Lo que el mundo necesita" (Tus respuestas a la carta, tu ESTE).



3.

Comparte tu huella



- Reúnete en parejas o grupos pequeños y compartan sus reflexiones.
- Cada grupo elegirá una frase o palabra clave que resuma el posible aporte o la "huella" que cada integrante puede dejar en el mundo. (Ej: Huella de la paz, huella del diseño, huella de la amabilidad.)



BRÚJULA PERSONAL

¿A dónde voy ahora?

Acabas de identificar problemas y proponer soluciones. Tu misión es tomar acción inmediata y reflexionar sobre el verdadero significado de ayudar.

Tu misión de servicio semanal

1. La Acción: ¿Durante esta semana, has ayudado a alguna persona a solucionar un inconveniente o mejorar una situación?



2.

El sentimiento: ¿Qué acciones concretas hiciste para ayudarlo y cómo te sentiste al finalizar tu ayuda?



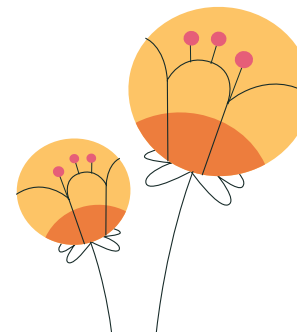
3.

Reflexión ética: ¿Crees que es necesario que alguien sea ayudado solo si esa persona se lo “merece”? ¿Por qué piensas eso? (¡Piensa si el valor de la ayuda depende de la persona o de tu voluntad de servir!).



REFLEXIÓN CLAVE

Tu **ESTE** (Misión) se trata de ser un **agente de cambio**. Ayudar nos hace crecer y no depende de si la persona “merece” la ayuda, ¡sino de tu capacidad para darla!



MAPA EN EL AULA

Mi primera fórmula de propósito

¡Hola, Capitán/Capitana! Has viajado por el NORTE (lo que amas), el SUR (tus talentos) y el ESTE (la misión). Ahora, vamos a unificar todo en un mapa de cuatro cuadrantes para crear tu **Fórmula de Propósito** personal.

Con suavidad, cierra los ojos y respira hondo. Nota los sonidos, la temperatura, el espacio que te rodea. Luego vuelve a ti: a tu cuerpo, a tu emoción, a tu respiración. Desde ahí comenzamos.

Tu misión: Trabajar en equipo para ver cómo tus fortalezas pueden responder a las necesidades del mundo.

Pasos para la exploración y la integración:

1.

Dibuja tu mapa

En una hoja, dibuja una línea vertical y una horizontal para crear **cuatro cuadrantes** iguales para reflexionar sobre tus fortalezas personales, gustos, necesidades del mundo y cómo puede aportar. Guíate por el esquema de la página siguiente.

2.

Al final de tu hoja, completa la siguiente frase para declarar tu intención de impacto:

“Puedo usar mi habilidad de... para aportar en... porque me importa....”

(Opcional: Comparte tu frase con tu grupo. ¡El propósito de cada persona es valioso!)

Cuadrante 1: Lo que los demás reconocen en mí (¡Validación!)



- Escribe tu nombre y pasa tu hoja a los otros tres integrantes de tu grupo.
- Cada compañero/a debe escribir en este cuadrante una cualidad, talento o actitud positiva que ve en ti.
- Al terminar, recupera tu hoja y lee en voz alta lo que tus compañeros/as escribieron. ¡Celebra esos reconocimientos!

Cuadrante 2: Lo que disfruto hacer y hago bien (¡Autoconocimiento!)



- De forma individual, completa este espacio: ¿Qué te gusta hacer? ¿Qué haces con facilidad? ¿Qué actividades te entusiasman o motivan?

Cuadrante 3: Lo que el mundo necesita (según nosotros) (¡Misión!)



- **Como grupo**, conversen sobre las necesidades que ven en el mundo o en su comunidad (ej: más reciclaje, más amabilidad, menos bullying, más ayuda a personas mayores).
- Cada uno anota en su hoja entre **tres y cinco** ideas de problemas o necesidades que surgieron de ese diálogo colectivo.

Cuadrante 2: Cómo puedo aportar desde lo que soy (¡Fórmula!).



- De forma individual, usa toda la información de los cuadrantes 1, 2 y 3.
- Responde: ¿Cómo podrías usar tu talento o cualidad personal (C1 y C2) para aportar a una de las necesidades identificadas (C3)?



BRÚJULA PERSONAL

¿A dónde voy ahora?

Acabas de declarar tu propósito. Ahora debes validarlo con tu entorno para afianzar tu identidad.

Tu misión de validación

- 1. Investigación Social:** Durante la semana, conversa con tres personas distintas (compañeros/as, familiares o amigos/as) y hazles la pregunta directa ¿Qué es lo que más valoras o reconoces en mí?



2.

Análisis Emocional: Reflexiona sobre esto en tu bitácora.



- **Coincidencia:** ¿Coinciden esas respuestas con lo que tú piensas de ti misma/o?

- **Emoción:** ¿Qué emociones sentiste al escuchar lo que los demás reconocen en tí?

3. Acción Pequeña: ¿Cómo podrías usar esa cualidad o talento para ayudar en una necesidad concreta de tu entorno (tu curso, tu familia, tu comunidad)?



4. Primer Paso: Si pudieras dar un primer paso muy pequeño y seguro para aportar esta semana, ¿cuál sería?



Tu Brújula es la Integración:
¡El propósito es la unión de lo que amas, lo que haces bien y lo que el mundo necesita!

CAPÍTULO DE VIAJE N° 4

EXPLORANDO AQUELLO POR LO QUE TE PUEDEN RECONOCER

“La vida no se trata de encontrarse a uno mismo, sino de crearse a uno mismo”.

George Bernard Shaw



¿Qué habilidades podrías usar en el futuro para mantenerte económicamente?

OBJETIVO

Reconocer la relación entre los cuatro pilares del Ikigai: la pasión, talento, vocación y misión con una vida que tiene una visión de un futuro con propósito, con actitud reflexiva.

HABILIDADES SOCIOEMOCIONALES QUE DESARROLLARÉ



TOMA DE DECISIONES
RESPONSABLES



AUTOCONOCIMIENTO



AUTOCONTROL



HABILIDADES
RELACIONALES



CONCIENCIA
SOCIAL

A lo largo de cada capítulo y actividad, serás guiado **por estos iconos que representan las Habilidades Socioemocionales clave que desarrollarás**. Observa atentamente cada marcador visual, ya que te indicará que tipo de habilidad estás fortaleciendo durante el viaje y así potenciar tu desarrollo integral para que puedas avanzar con claridad hacia tu Propósito. Si tienes dudas sobre alguno de estos conceptos, podrás profundizar en ellos consultando el glosario anexo de la bitácora.

MAPA EN EL AULA

El rompecabezas del Ikigai

¡Exploradora/Explorador! Cada vez nos vamos acercando más al final de esta bitácora. Ahora que conoces las tres primeras direcciones de tu brújula, vamos a sumar la cuarta: el **OESTE** (“Por lo que puedes recibir una retribución”). Este pilar es importante, porque te ayuda a pensar en cómo puedes hacer lo que amas y vivir de ello de una forma que sea útil para el mundo.

Cerrando los ojos, respirando profundo y soltando los hombros. Reconóctete en camino, en aprendizaje. Date permiso para equivocarte, descubrir y sentir durante esta actividad.

Tu misión en grupo: Entender cómo las cuatro piezas del Ikigai encajan para crear un propósito sostenible.

Pasos para la exploración colaborativa:

1. Las cuatro piezas del motor

Tu grupo recibirá cuatro piezas de papel que representan los círculos del Ikigai:

- **Lo que amas** (Tu Pasión)
- **En lo que eres bueno/a** (Tu Talento)
- **Lo que el mundo necesita** (Tu Misión)
- **Por lo que puedes recibir una retribución** (Tu Vocación/Trabajo)

2. Llenar con ejemplos



Cada grupo debe escribir en cada pieza **ejemplos concretos** de su vida, de personas que conocen o de personajes famosos que encajen en esa pieza.

- Ejemplo: En “Por lo que puedes recibir una retribución” pueden poner: “Médica”, “Diseñadora”, “Coach de fútbol”.

3. ¡Une el rompecabezas!

Una vez llenas, unan las cuatro piezas formando un gran círculo que se cruza al centro.

4. Reflexión en grupo



Conversen sobre estas preguntas:

- **El eslabón perdido:** ¿Qué creen que pasaría si uno de los círculos (por ejemplo, “Lo que amas”) faltara en la vida de una persona? ¿Sería feliz?
- **Fácil vs. difícil:** ¿Cuál de los cuatro círculos (el que falta) fue el más fácil de llenar con ejemplos? ¿Y cuál fue el más difícil de identificar?

MI MAPA FINAL DEL IKIGAI



¡Misión Individual! Es hora de crear tu propio mapa de Ikigai, usando todo lo que has aprendido en esta Bitácora.

Tu misión: Dibuja los cuatro círculos del Ikigai en una hoja grande y llénalos con tus respuestas personales.





BRÚJULA PERSONAL

¿A dónde voy ahora?

Mira el centro donde se cruzan los cuatro círculos. **¡Ese es tu Ikigai!** Responde estas preguntas en el centro de tu bitácora:

1.

¿Qué descubrí de mí al conectar los cuatro círculos?
(¿Algo que no esperabas?)

2.

¿Qué parte de mi Ikigai (norte, sur, este u oeste) **necesito explorar más y seguir practicando?**



3. ¿Cómo se siente encontrar y nombrar un propósito?

REFLEXIÓN CLAVE

Tu **Ikigai** es la fórmula completa de tu vida. Ahora sabes que puedes usar lo que amas y haces bien para ayudar al mundo y construir un futuro donde te sientas plenamente realizada/o.



MAPA EN EL AULA

Mi mapa del propósito estilo videojuego

¡Bienvenida/o al Nivel Final! Has explorado cada rincón de tu brújula: Lo que Amas (NORTE), Lo que Haces Bien (SUR), Lo que el Mundo Necesita (ESTE) y Lo que Genera Valor (OESTE). Ahora, junta todo en un mapa épico de videojuego donde tú eres el héroe o la heroína de tu propia historia.

Materiales: Hoja de block, lápices de colores, marcadores, entre otros.

Respirando profundamente, consciente de haber hecho un largo recorrido de observación interior, respira 3 veces inhalando por la nariz y exhalando por la boca antes de hacer esta actividad.

Tu misión: Diseñar un mapa de recorrido que te lleve a tu Ikigai (propósito de vida).

Pasos para crear tu videojuego de propósito: →

1.

Prepara el mapa y la meta



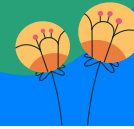
- Dibuja un recorrido tipo mapa del tesoro, con caminos, ríos y montañas.
- Señala claramente el Destino Final/Jefe Final: ¡Tu Propósito de Vida!
- Dibuja diferentes Niveles o Etapas que debes atravesar para llegar a la meta.

2.

¡Activa tus pasiones! (Tu energía y motivación - NORTE)



- Piensa en todas las actividades que disfrutas y que te generan entusiasmo.
- Coloca estas pasiones en los distintos niveles del recorrido. ¡Son tu energía o tu Combo de motivación que te impulsa a avanzar!



3. ¡Equípate con poderes! (Tus talentos - SUR)



- Reflexiona sobre tus fortalezas (académicas, sociales, creativas o deportivas).
- Escribe cada talento como si fuera un Poder, Arma o Herramienta (Ej: Espada de la Creatividad, Escudo de la Empatía).
- ¡Reúne a tu Equipo! Conversa con tus compañeros/as y pídeles que identifiquen cualidades positivas que ven en ti. Integra esas cualidades en tu mapa como Aliados o Potenciadores Especiales que fortalecen a tu personaje.

4. ¡Enfrenta al jefe final! (Tu misión - ESTE)



- Piensa en problemas, necesidades o desafíos de tu comunidad o del mundo que te preocupan.
- Anota estas ideas en tu mapa como Misiones Principales o Jefes Finales que puedes enfrentar con tus habilidades. ¡Son los cambios que quieres ver en el mundo!

5. ¡Gana recompensas! (Lo que genera valor - OESTE)



- Piensa en lo que podrías hacer que los demás valorarían o recompensarían (social, emocional o económicamente).
- Registra estas oportunidades como Objetivos Secundarios o Cofres de Recompensa en tu mapa. Pregúntate: ¿Qué habilidades mías se conectan con el valor que doy a otros?

6. La leyenda del héroe/heroína (Propósito final)



- En el Destino Final del mapa, escribe tu Frase de Propósito. Reflexiona sobre cómo cada paso, cada equipamiento y cada desafío te acerca a ser la persona que quieres ser.



“ Mi Propósito es... ”

“ Puedo usar mi habilidad de... ”

para aportar en...

porque me importa... ”



BRÚJULA PERSONAL

¿A dónde voy ahora?

¡Has completado tu mapa épico! Es hora de pasar del juego a la acción.

Tu misión de acción inmediata

1. Validación de Héroe: ¿Coinciden las cualidades y talentos que otros reconocen en ti con lo que tú piensas de ti mismo/a? (Si coinciden, ¡tu personaje está bien diseñado!).



2.

La Emoción del Viaje: ¿Qué emociones sentiste al pensar en lo que amas y en lo que puedes aportar al mundo?



3. **Comunidad como poder:** ¿Cómo puedes usar tus habilidades y talentos para ayudar a tu comunidad, tu curso o tu familia esta semana?



4. **Primer paso Concreto:** ¿Cuál sería un primer paso pequeño y seguro que puedes dar esta semana para acercarte a tu propósito? (Ej: Voy a dibujar un cartel para que mi familia recicle).



¡Tu propósito te llama! Ahora que tienes el mapa, la energía y el equipo, ¡el mundo está listo para que empieces a jugar y a dejar tu huella!

MAPA EN EL AULA

El mural de mi Ikigai

¡Exploradora/Explorador! Has viajado por todas las direcciones de tu brújula, y llego el momento de activar la creatividad. Ya descubriste lo que amas, tus talentos y tu misión de impacto. Ahora, es el momento de usar tu creatividad para juntar todas esas piezas en una gran obra de arte que te recordará quién eres y cuál es tu propósito (tu Ikigai).

Consciente de que nadie está juzgando mi creación la invitación es permitirme crear, expandir, visualizar, lo que realmente te haga sentido, para esto la invitación es ha realizar 3 respiraciones con las manos en el abdomen para sentir como se mueve con cada inhalación y exhalación.

Tu misión: Crear un collage (mural de imágenes y palabras) que represente la fuerza de tu ser.

Pasos para la creación del collage:

1.

Recolección de ideas (piensa en grande)



Antes de empezar a pegar, piensa en las cuatro áreas clave de tu brújula:

- **Norte (Lo que Amo):** Cosas que te apasionan (juegos, actividades, temas de interés).
- **Sur (Lo que Hago Bien):** Tus talentos o habilidades especiales.
- **Oeste (Mi Valor):** Comentarios positivos que otros han dicho sobre ti (lo que te reconocen).
- **Este (Mi Misión):** Algo que sabes que puedes hacer para ayudar a los demás o al planeta.

2.

Cazador/a de Imágenes



Busca en revistas, periódicos, folletos o dibuja en papel, imágenes, colores o palabras que representen estas ideas. ¡Mientras más llamativo y personal, mejor!

- Ejemplo: Si amas ayudar, busca una imagen de manos unidas. Si eres buena/o en matemáticas, busca números o figuras geométricas.

3.

Crea tu mural



Pega tus imágenes y palabras en tu cartulina u hoja grande. Organiza el collage para que refleje **quién eres** y qué quieres para tu vida y el mundo. ¡Que sea un mapa visual de tu Ikigai! círculo que se cruza al centro.

4.

Muestra tu obra



De forma voluntaria, muestra tu collage al grupo y explica una o dos cosas sobre lo que representa para ti.

¡Tu Propósito es Visible! Mostrar tu collage te ayudará a sentir orgullo por tu camino y reforzará tu confianza. ¡Cada mural es único y especial!



BRÚJULA PERSONAL

¿A dónde voy ahora?

Observa tu mural, te das cuenta de que es la prueba de que tienes un propósito claro y poderoso.

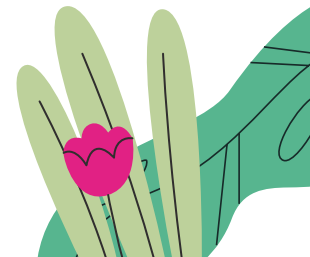
Tu misión de continuidad

1. **Identidad Única:** Recuerda que cada persona tiene un talento único y un propósito especial en el mundo. Tu mural es la prueba de que tu Ikigai es diferente y fundamental



- 2.

Identidad Colectiva: Cada comunidad tiene una diversidad de talentos, valor y fortalezas. Unir la diversidad de talentos nos permite co-contruir una ruta que impulse la creación de **sueños colectivos** para dejar una huella positiva en el mundo.



3. **El Camino Continúa:** ¿Cómo puedes usar tu mural para seguir descubriendo y compartiendo quién eres en el día a día? (Ej: Mirarlo antes de tomar una decisión importante).



REFLEXIÓN CLAVE

*Tu **Ikigai** no es un punto final, ¡es el camino! Sigue explorando, sigue usando tus talentos y sigue inspirando a los demás. El viaje de tu propósito apenas está comenzando.*



GLOSARIO



En toda gran aventura, tener una brújula clara y conocer el lenguaje del mapa es esencial. Este **Glosario** es tu kit de términos clave para la travesía hacia tu propósito. En la primera parte, encontrarás una aclaración de las **Habilidades Socioemocionales** esenciales que te ayudarán a navegar las dinámicas del aula y tu mundo interior. Además, se definen conceptos fundamentales como el **Ikigai**, la **Misión**, la **Vocación** y otros términos que te permitirán avanzar con total claridad hacia lo que realmente te hace sentido. ¡Es una herramienta crucial para asegurar que siempre sabes hacia dónde te diriges!

Aprendizaje socioemocional

Es el proceso mediante el cual todos los jóvenes y adultos adquieren y aplican los conocimientos, las habilidades y las actitudes para desarrollar identidades saludables, manejar las emociones y lograr metas personales y colectivas, sentir y mostrar empatía por los demás, establecer y mantener relaciones de apoyo, y hacer decisiones responsables y afectuosas.

Autoconocimiento

Las habilidades para comprender las propias emociones, pensamientos, y valores y cómo influyen en el comportamiento en distintos contextos. Esto incluye la capacidad de reconocer las fortalezas y limitaciones con un sentido de confianza y propósito bien fundamentado.

Autocontrol

Las habilidades para manejar las propias emociones, pensamientos, y comportamientos de uno de manera efectiva en diferentes situaciones y para lograr metas y aspiraciones. Esto incluye la capacidad para retrasar la gratificación, manejar el estrés y sentir la motivación y la voluntad para lograr metas personales y colectivas.

Conciencia social

La capacidad de comprender las perspectivas y empatías con los demás, incluyendo aquellos de diversos orígenes, culturas, y contextos. Esto incluye la capacidad de sentir compasión por los demás, comprender normas históricas y sociales más amplias de comportamiento en diferentes entornos, y reconocer los recursos y apoyos de la familia, la escuela y la comunidad.

Habilidades para relacionarse:

La capacidad para establecer y mantener relaciones saludables y de apoyo y para navegar eficazmente en entornos con individuos y grupos. Esto incluye la capacidad para comunicarse claramente, escuchar activamente, cooperar, trabajar en colaboración para resolver problemas y negociar conflictos de manera constructiva, navegar en entornos con diferentes exigencias y oportunidades sociales y culturales, proporcionar liderazgo y buscar u ofrecer ayuda cuando sea necesario.

Toma de decisiones responsables

La capacidad para tomar decisiones y elecciones constructivas sobre el comportamiento personal e interacciones sociales en diversas situaciones. Esto incluye las capacidades para considerar las normas éticas y problemas de seguridad, y evaluar los beneficios y consecuencias de diversas acciones para el bienestar personal, social y colectivo.

IKIGAI

Misión

Se refiere a nuestra contribución al mundo, a aquello que podemos hacer para hacer del mundo un lugar mejor. Es lo que nos da sentido de propósito y nos permite sentir que nuestra vida tiene un propósito.

Pasión

Se refiere a aquello que nos apasiona hacer, que nos da energía y que nos hace sentir vivos. Es lo que nos gusta hacer y lo que nos motiva a seguir adelante.

Profesión

Se refiere a aquello en lo que podemos ganarnos la vida y cubrir nuestras necesidades económicas. Es lo que nos permite tener estabilidad financiera y seguridad económica.

Vocación

Se refiere a nuestras habilidades y talentos, aquello en lo que somos buenos y que nos permite desarrollarnos de manera profesional. Es aquello que nos permite desarrollar una carrera y ser reconocidos por nuestro trabajo.



LA BIBLIOTECA DEL VIAJERO

MATERIAL COMPLEMENTARIO



¡Toda bitácora necesita una buena biblioteca a bordo! En este apartado, hemos reunido una colección de artículos, videos y recursos web seleccionados específicamente para expandir tu exploración más allá de las páginas de este cuadernillo. Organizados por los cuatro capítulos de tu viaje (Pasión, Talento, Misión y Profesión), estos materiales te ofrecen perspectivas chilenas e internacionales, consejos prácticos de expertos e ideas inspiradoras que te ayudarán a profundizar en tu autoconocimiento y a tomar decisiones informadas sobre la ruta que desees construir hacia tu propósito.

Temas que vas a encontrar:

- Propósito (Ikigai)
- Pasión (Lo que amas hacer)
- Talento (Lo que soy bueno/vocación)
- Misión (Lo que el mundo necesita)
- Profesión (Por lo que te pueden reconocer)

¡Escanea acá!





eCh>
enseñachile

 FUNDACIÓN
GABRIEL
& MARÍA MUSTAKIS