

Programa de Liderazgo Enseña Chile

Guía para una postulación exitosa

¡Bienvenida/o!

En este documento encontrarás información, recomendaciones y orientaciones para postular al Programa de Liderazgo Enseña Chile.

Queremos acompañarte para que puedas preparar y mostrar lo mejor de tu experiencia, motivaciones y forma de enfrentar desafíos en cada etapa del proceso de selección.

Antes de comenzar, te invitamos a conocer algunos aspectos fundamentales del programa y del perfil que buscamos para que puedas postular con mayor claridad y tomar una decisión informada.



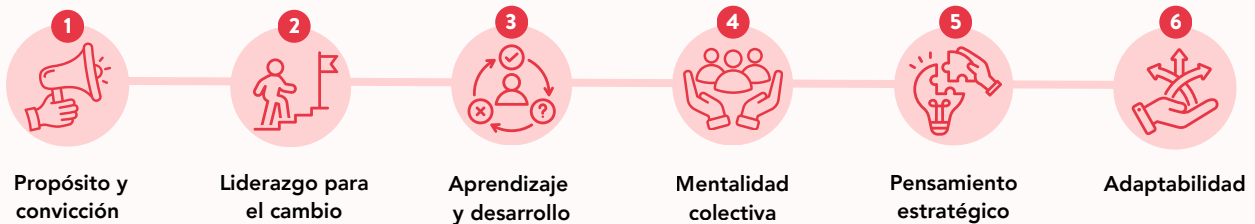
1. ¿Qué buscamos en las y los postulantes?

En Enseña Chile buscamos personas con motivación por generar impacto y con potencial de liderazgo para enfrentar desafíos complejos junto a otros.

Sabemos que estas capacidades pueden desarrollarse en distintos espacios: experiencias académicas, laborales, voluntariados, proyectos personales, deportes, organizaciones estudiantiles, trabajos en equipo, emprendimientos, entre muchos otros.

Por eso, durante el proceso de selección buscamos evidencia de competencias que consideramos fundamentales para participar del programa y desarrollarse en contextos educativos desafiantes.

Las 6 competencias que evaluamos:



1. Propósito y convicción

Demuestra convicción de que es posible y urgente generar cambios significativos en educación, junto con motivación por contribuir activamente a ese impacto, comprendiendo los desafíos desde una mirada sistémica.

Esto puede verse en:

- ✓ Participación en proyectos con impacto social.
- ✓ Experiencias de liderazgo o servicio.
- ✓ Decisiones personales o profesionales alineadas con un propósito.
- ✓ Reflexiones profundas sobre desigualdad, educación o cambio social.

No esperamos que tengas todas las respuestas o una trayectoria perfecta, sino una motivación auténtica.

1. ¿Qué buscamos en las y los postulantes?



2. Liderazgo para el cambio

Se plantea metas ambiciosas acordes a su contexto, moviliza acciones y persevera para generar cambios significativos.

Esto puede verse en:

- ✓ Coordinación de proyectos o equipos.
- ✓ Iniciativas impulsadas por cuenta propia.
- ✓ Metas personales, académicas o laborales sostenidas en el tiempo.
- ✓ Experiencias donde hayas persistido frente a desafíos importantes.
- ✓ Acciones que hayan generado cambios concretos en tu entorno.

Entendemos el liderazgo de manera amplia: no depende de un cargo formal, sino de la capacidad de actuar y generar impacto en distintos espacios.



3. Aprendizaje y desarrollo

Reflexiona sobre su propia práctica, aprende de la experiencia manteniendo apertura a la retroalimentación y compromiso con el crecimiento continuo.

Esto puede verse en:

- ✓ Cambios realizados a partir de retroalimentación.
- ✓ Aprendizajes obtenidos de errores o dificultades.
- ✓ Búsqueda activa de nuevas herramientas o conocimientos.
- ✓ Capacidad de adaptación frente a nuevas exigencias.

Valoramos especialmente la capacidad de aprender en contextos desafiantes y de transformar las experiencias en oportunidades de crecimiento.

1. ¿Qué buscamos en las y los postulantes?



4. Mentalidad colectiva

Se relaciona con otros desde la humildad, empatía y respeto ante la diferencia, y colabora para lograr objetivos compartidos, reconociendo y valorando el potencial de su entorno.

Esto puede verse en:

- ✓ Experiencias de trabajo en equipo.
- ✓ Participación en comunidades u organizaciones.
- ✓ Resolución constructiva de conflictos.
- ✓ Capacidad de colaborar con personas diversas.

Creemos que los desafíos educativos y sociales requieren liderazgo colectivo y trabajo conjunto.



5. Pensamiento estratégico

Comprende situaciones complejas desde una perspectiva amplia, identifica necesidades, factores clave y sus interacciones, y propone soluciones innovadoras para abordarlas de manera efectiva.

Esto puede verse en:

- ✓ Planificación de proyectos o iniciativas.
- ✓ Resolución de problemas complejos.
- ✓ Uso de información o evidencia para tomar decisiones.
- ✓ Organización efectiva de recursos y tiempos.

No buscamos respuestas perfectas, sino la capacidad de analizar situaciones con profundidad y actuar de manera intencionada.

1. ¿Qué buscamos en las y los postulantes?



6. Adaptabilidad

Se ajusta de manera efectiva frente a cambios en el contexto o prioridades, y gestiona sus propios recursos de manera sostenible para mantener su desempeño en el tiempo.

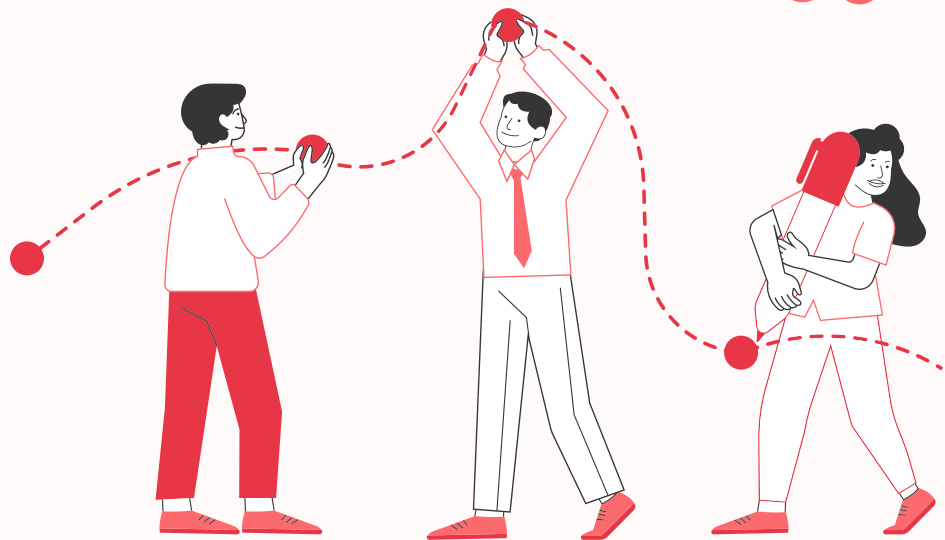
Esto puede verse en:

- ✓ Experiencias enfrentando cambios importantes.
- ✓ Capacidad de reorganizarse ante dificultades.
- ✓ Manejo de situaciones imprevistas.
- ✓ Trabajo en contextos diversos o exigentes.

El programa se desarrolla en entornos dinámicos, por lo que la flexibilidad y capacidad de adaptación son fundamentales.

Importante

No esperamos que todas las personas demuestren cada competencia de la misma manera ni con el mismo nivel de experiencia. El proceso de selección busca comprender tu potencial, trayectoria, motivaciones y forma de enfrentar desafíos, considerando distintos contextos y experiencias de vida.



2. Etapas del proceso de selección

Cada etapa está diseñada para observar competencias de manera complementaria, considerando distintos contextos y formas de demostrar aprendizaje, colaboración, reflexión y capacidad de generar impacto. A continuación, te contamos en qué consiste cada etapa y cómo prepararte.



Etapa 1: Formulario de postulación

El formulario de postulación online es la primera instancia para conocer tu trayectoria, motivaciones y experiencias.

En esta etapa deberás:

- Completar información personal y académica.
- Adjuntar tu currículum vitae (CV).
- Responder preguntas abiertas sobre tus motivaciones y logros significativos.

Recomendaciones:

- Completa cuidadosamente toda la información solicitada.
- Revisa que tu CV esté actualizado y sea claro.
- Responde con ejemplos concretos y reales.
- Evita respuestas muy generales o poco específicas.
- Considera experiencias diversas: estudios, trabajo, voluntariados, deportes, proyectos personales, organizaciones, entre otros.



2. Etapas del proceso de selección

Importante sobre tu postulación

Te recomendamos leer atentamente cada pregunta antes de responder y destinar el tiempo necesario para elaborar tus respuestas de manera reflexiva y completa. Tus respuestas son un insumo clave para el proceso de evaluación, por eso es importante que reflejen de manera auténtica y fiel tus experiencias y aprendizajes.

En caso de que necesitemos profundizar o aclarar información de tu postulación, nos pondremos en contacto contigo a través de un llamado telefónico.

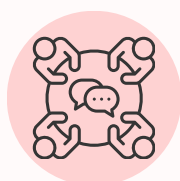
Una vez recibida tu postulación, en un **plazo máximo de siete días hábiles** te informaremos el resultado de esta etapa y los siguientes pasos.

¿Cómo postular?

- 1 Ingresa a: www.ensenachile.cl/postula
- 2 Revisa nuestros requisitos y asegúrate de cumplirlos.
- 3 Completa la información solicitada.

Etapa 2: Centro de Evaluación y Aprendizaje

El Centro de Evaluación y Aprendizaje es una instancia diseñada para conocerte en interacción con otras personas y profundizar en tus experiencias, habilidades y potencial. Durante esta jornada participarás en distintas actividades que simulan desafíos relacionados con el programa y trabajo colaborativo.



Bloque Grupal (3 horas)

- a. Simulación sala de clases
- b. Análisis de caso



c. Entrevista Personal (1 hora)

2. Etapas del proceso de selección

Antes de participar:



Duración. Será necesario que reserves una mañana completa para participar del bloque grupal (9:00 a 12:00 hrs), ya que contempla distintas actividades y espacios de interacción. Además, ese mismo día, debes considerar una hora durante la tarde para tu entrevista personal.



Modalidad. Puede realizarse en modalidad presencial u online, dependiendo de tu disponibilidad y región de residencia. Toda la información necesaria será comunicada con anticipación.



Agendamiento. Si avanzas a esta etapa, recibirás un correo con las fechas disponibles e indicaciones para seleccionar tu día y horario de participación.



Interactuar con otros participantes. Esta instancia también es una oportunidad para compartir y aprender junto a otras personas postulantes, conocer distintas experiencias y aproximarse al tipo de trabajo que forma parte del programa.



a. Simulación sala de clases

En esta actividad tendrás la oportunidad de preparar y desarrollar una breve experiencia de enseñanza de 5 minutos frente a un grupo. El objetivo no es evaluar experiencia previa en pedagogía, sino observar cómo comunicas ideas, organizas una actividad y generas participación en otros. Para que puedas prepararte previamente, te haremos llegar las instrucciones de la actividad.

¿Qué evaluamos?

- Claridad para comunicar ideas.
- Organización y planificación.
- Capacidad de adaptación durante la actividad.
- Interacción y conexión con participantes.

Recomendaciones

- Prioriza la claridad por sobre la complejidad.
- Organiza bien tu tiempo.
- Busca generar participación e interacción.
- No necesitas tener experiencia haciendo clases para participar.



2. Etapas del proceso de selección



b. Análisis de caso

El análisis de caso busca observar cómo trabajas colaborativamente frente a un desafío compartido junto a otras personas postulantes. Para que puedas prepararte previamente, te haremos llegar un breve material de lectura relacionado con la actividad.

¿Qué evaluamos?

- Escucha y colaboración.
- Construcción de relaciones respetuosas.
- Capacidad de integrar distintas perspectivas.
- Participación activa y trabajo en equipo.
- Resolución de problemas en conjunto.

Recomendaciones

- Escucha activamente las ideas de otras personas.
- Construye sobre las propuestas del grupo.
- Evita monopolizar la conversación.
- Ayuda a que otras personas también puedan participar.



c. Entrevista personal

La entrevista personal es una conversación estructurada de 45 minutos que busca profundizar en tus experiencias, aprendizajes y motivaciones. A través de preguntas sobre situaciones reales, queremos comprender cómo has enfrentado desafíos y qué aprendizajes has construido a partir de ellos.

Además, contarás con 15 minutos adicionales para reflexionar sobre tu participación en el bloque grupal.

¿Qué evaluamos?

- Reflexión sobre experiencias.
- Motivaciones e interés por el programa.
- Evidencias de competencias del perfil.

Recomendaciones

- Piensa en experiencias concretas que hayan sido significativas para ti.
- Reflexiona también sobre desafíos, errores o dificultades.
- Sé auténtica/o en tus respuestas.
- Explica el contexto, tus acciones y los aprendizajes obtenidos. Una forma para estructurar respuestas es el **método STAR**.



2. Etapas del proceso de selección

Método



Situación

Contextualiza la experiencia (breve)



Tarea

Explica el desafío, problema o meta a lograr



Acción

Explica qué hiciste, enfócate en tu contribución personal, incluso si fue un trabajo en equipo



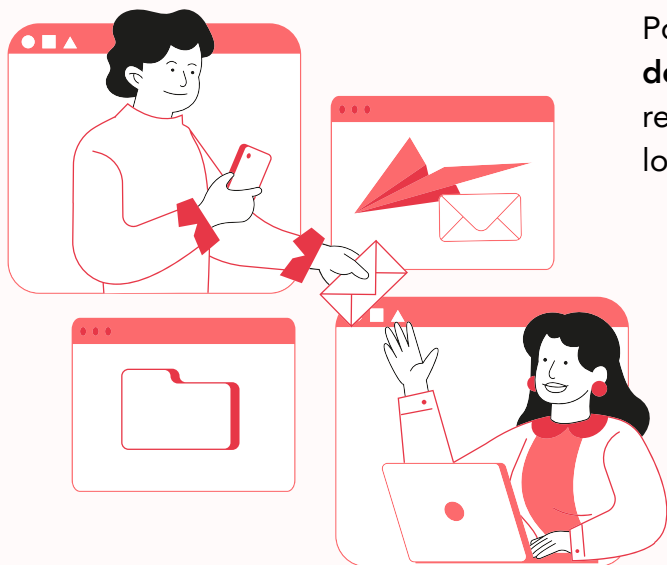
Resultado

Comparte el desenlace, logros, datos cuantificables y/o lo aprendido

Importante sobre esta etapa

Las actividades del Centro de Evaluación y Aprendizaje son un insumo clave para el proceso de selección, ya que nos permiten observar distintas competencias y profundizar en tu potencial de liderazgo, aprendizaje y trabajo colaborativo.

En caso de que necesitemos profundizar o aclarar información posterior a esta etapa, nos pondremos en contacto contigo a través de un llamado telefónico. Asimismo, luego de tu participación en el Centro de Evaluación y Aprendizaje, te solicitaremos algunos documentos complementarios y referencias.

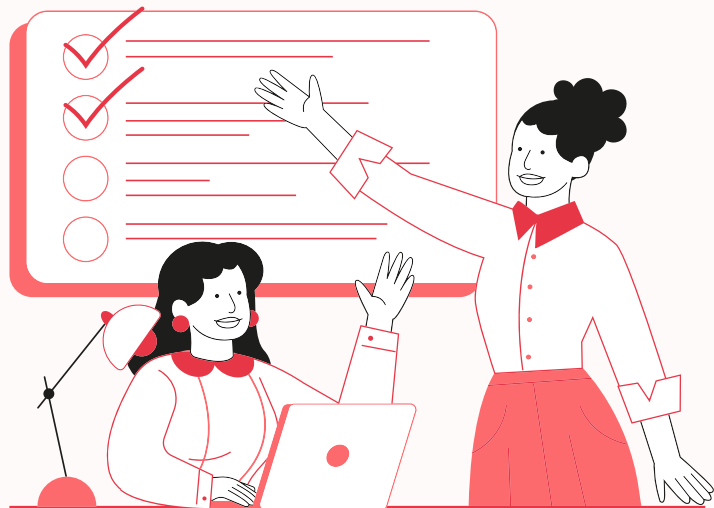


Posteriormente, en un **plazo aproximado de 15 a 20 días hábiles**, te informaremos el resultado final del proceso de selección y los siguientes pasos.

3. Recomendaciones generales



- Lee atentamente las instrucciones de cada etapa.
- Organiza tu tiempo con anticipación y revisa fechas importantes.
- Busca un espacio tranquilo y con buena conexión si participas en actividades online. Si enfrentas dificultades técnicas, te pedimos avisarnos lo antes posible para poder apoyarte y evaluar alternativas según el caso.
- Recuerda que esta es una instancia formal de selección, mantén una actitud profesional durante todo el proceso.
- Sé auténtica/o en tus respuestas e interacciones.
- Utiliza ejemplos concretos para mostrar tus experiencias y aprendizajes.
- Mantén una disposición abierta al aprendizaje, la colaboración y reflexión.
- Ante cualquier duda durante el proceso, puedes contactarnos a través de los canales oficiales de comunicación o directamente al siguiente correo: seleccion@ensenachile.cl
- Ingresa al siguiente link para más información: [Preguntas frecuentes](#)



eCh>

enseñachile

